

Oversigt over habitatnaturtyper og levesteder i Natura 2000-områderne

Udpegningsgrundlag for Natura 2000-område nr. 136: Roskilde Fjord og Jægerspris Nordskov

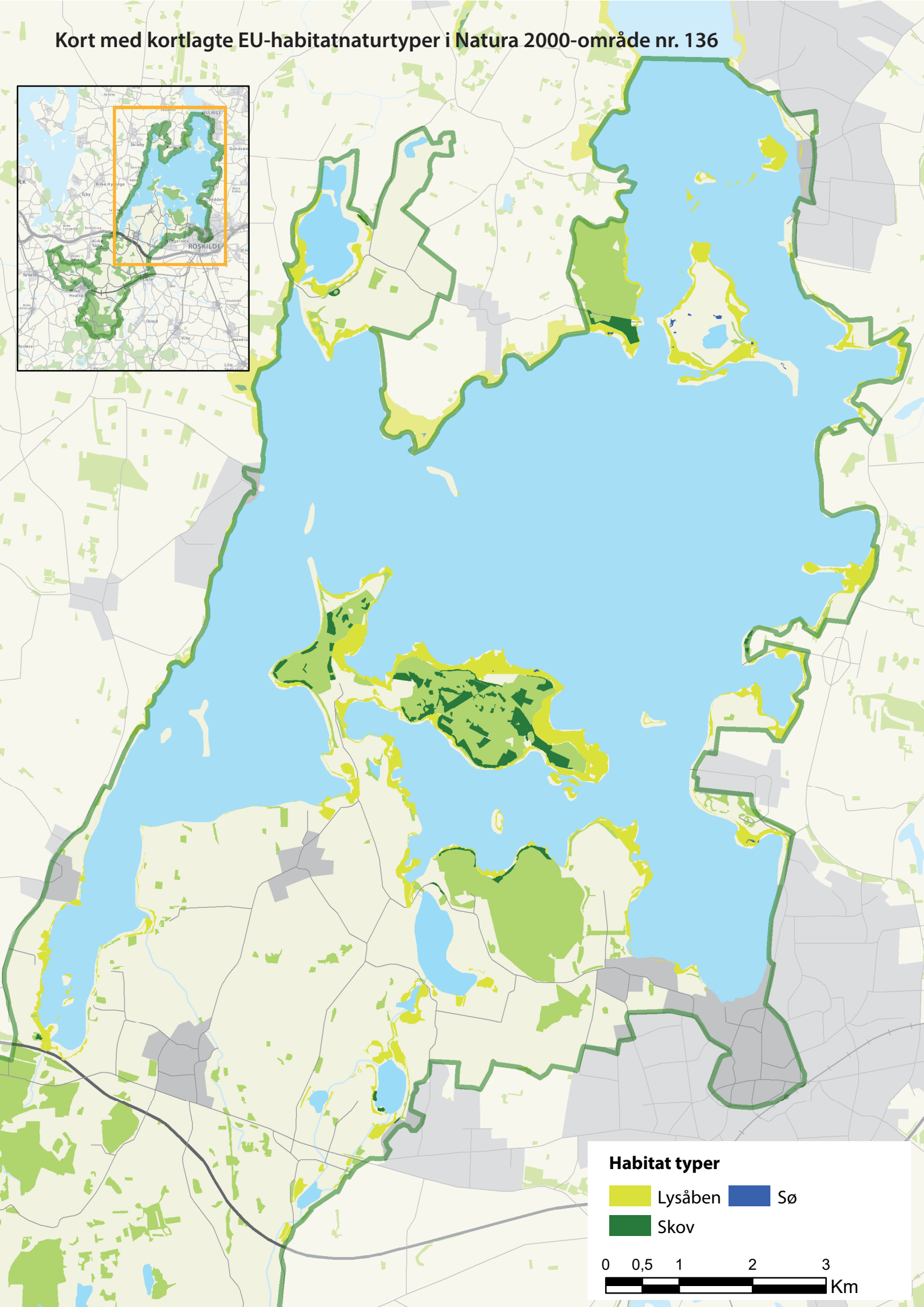
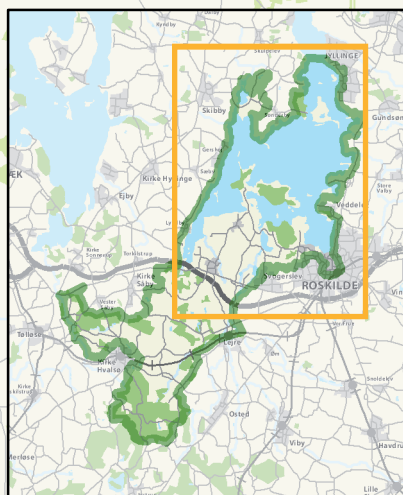
HABITATOMRÅDE NR. 120 Naturtyper	Kortlagt areal i nationalparken	
	Hektar	Stk.
Sandbanke (1110)	(123)**	
Vadeflade (1140)	(13)**	
Lagune* (1150)	(2)**	
Bugt (1160)	(5.813)**	
Strandvold med enårige planter (1210)	2	10
Strandvold med flerårige planter (1220)	4	4
Kystklint/klippe (1230)	<1	4
Enårig strandengsvegetation (1310)	0	
Strandeng (1330)	305	72
Søbred med småurter (3130)	<1	1
Kransnålalge-sø (3140)	<1	2
Næringsrig sø (3150)	2	13
Brunvandet sø (3160)	0	
Vandløb (3260)	-	
Tørt kalksandsoverdrev (6120)	0	
Kalkoverdrev* (6210)	31	41
Surt overdrev* (6230)	1	2
Tidvis våd eng (6410)	<1	1
Urtebræmme (6430)	-	
Hængesæk (7140)	20	8
Kildevæld* (7220)	5	4
Rigkær (7230)	41	32
Bøg på mor (9110)	0	
Bøg på muld (9130)	41	14
Ege-blandskov (9160)	28	13
Skovbevokset tørvemose (91D0)	0	
Elle- og askeskov (91E0)	20	43
Arter (potentielle levesteder)		
Skæv vindelsnegl (1014)	-	
Sumpvindelsnegl (1016)	-	
Eremit* (1084)	162	3
Stor vandsalamander (1166)	2	14
Blank seglmos (1393)	-	
Mygblomst (1903)	0	

* angiver naturtyper, som EU prioriterer at beskytte. ** angiver naturtyper, hvor der kun er foretaget en teoretisk kortlægning. - angiver, at der ikke er foretaget en kortlægning.

FUGLEBESKYTTELSESOMRÅDE NR. 105		Kortlagt areal i nationalparken	
Arter (potentielle levesteder)	Hektar	Stk.	
Knopsvane (T = Trækfugle)	-		
Sangsvane (T)	-		
Grågåås (T)	-		
Skeand (T)	-		
Troldand (T)	-		
Hvinand (T)	-		
Stor skallesluger (T)	-		
Havørn (TY)	-		
Blishøne (Y = Ynglefugle)	-		
Klyde (Y)	17	6	
Fjordterne (Y)	2	4	
Havterne (Y)	15	5	
Dværgterne (Y)	<1	1	

- angiver, at der ikke er foretaget en kortlægning.

Kort med kortlagte EU-habitatnaturtyper i Natura 2000-område nr. 136



Habitat typer

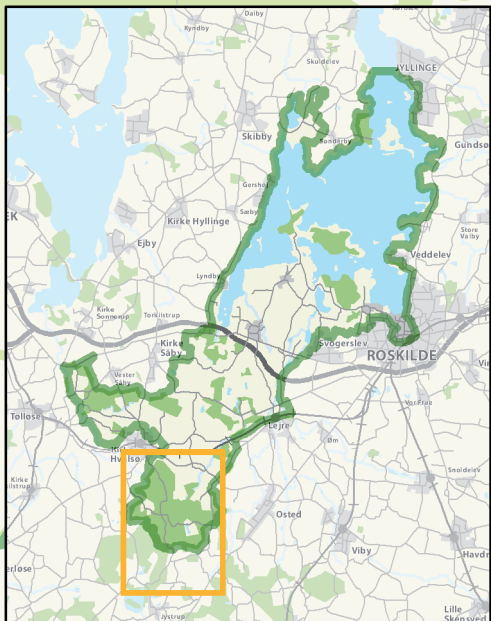
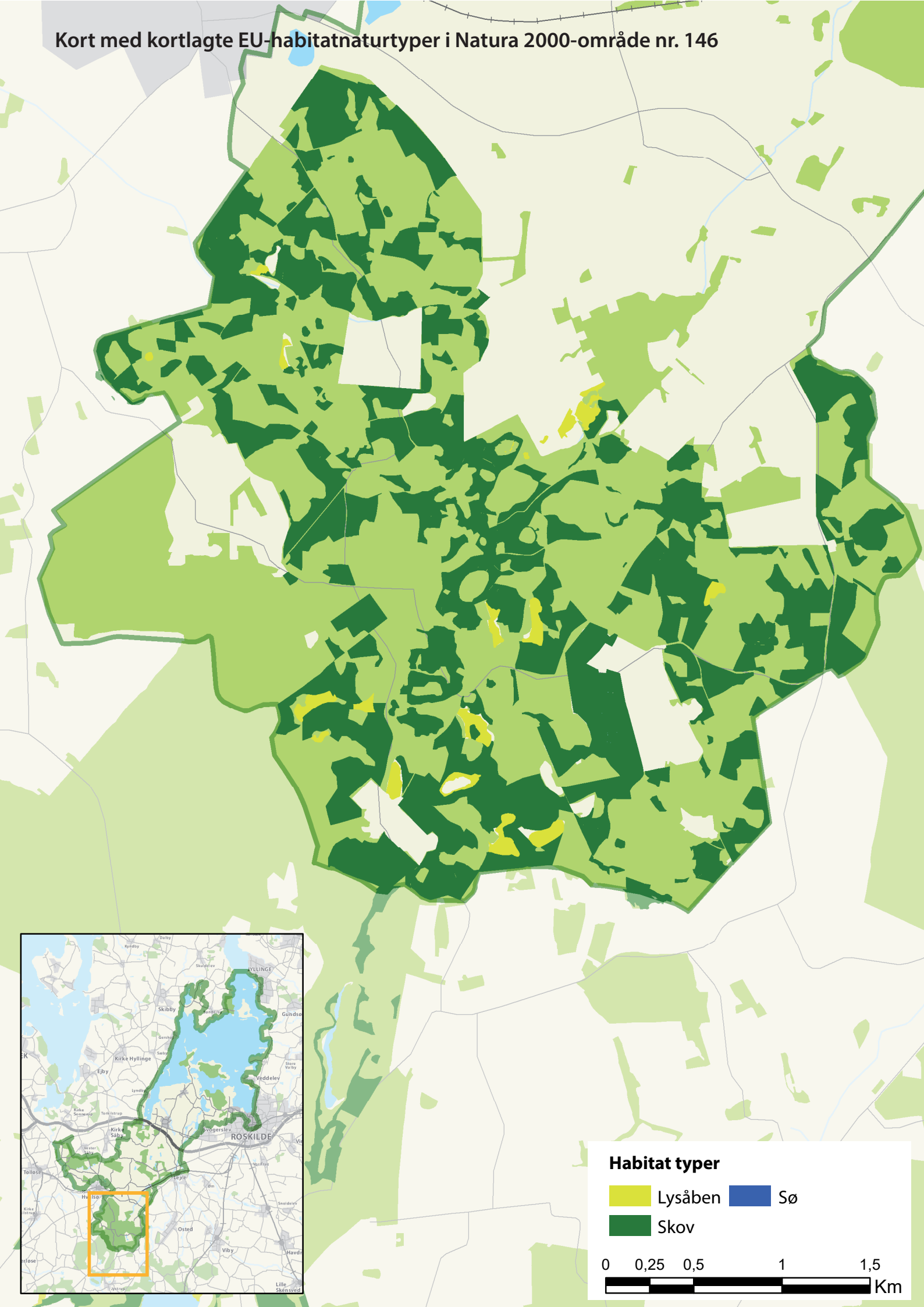
- Lysåben
- Skov
- Sø






Udpegningsgrundlag for Natura 2000-område nr. 146: Hejede Overdrev, Valborup Skov og Valsøllille Sø

HABITATOMRÅDE NR. 120		Kortlagt areal i nationalparken	
Naturtyper	Hektar	Stk.	
Søbred med småurter (3130)	1	2	
Kransnålalge-sø (3140)	<1	1	
Næringsrig sø (3150)	3	6	
Brunvandet sø (3160)	0		
Kalkoverdrev* (6210)	<1	1	
Surt overdrev* (6230)	2	3	
Tidvis våd eng (6410)	8	7	
Urtebræmme (6430)	-		
Hængesæk (7140)	1	3	
Kildevæld* (7220)	0		
Rigkær (7230)	7	11	
Bøg på mor (9110)	100	28	
Bøg på muld (9130)	197	63	
Ege-blandskov (9160)	57	33	
Skovbevokset tørvemose (91D0)	2	2	
Elle- og askeskov (91E0)	67	57	
Arter (potentielle levesteder)			
Stor vandsalamander (1166)	5	9	

Kort med kortlagte EU-habitatnaturtyper i Natura 2000-område nr. 146



Habitat typer

-  Lysåben
-  Skov
-  Sø

